

LASTVLUCHTTABEL

Aboma
plus
Keboma
1 van 2

Verreiker JCB 535-125

S/n. 1192623

Mastnummer: 70022 (Bakker Hydraulic b.v.)

Pj07030 - maart 2007.

- * Kraan op goed dragende ondergrond waterpas opstellen.
- * Stabiliteit volgens Nen 2022.
- * Kraangroep 3 volgens Nen 2018.
- * Windsnelheden tot 20 m/s. zijn toegestaan.
- * Maximaal te treffen windoppervlak is 1,2m² per ton last.
- * Zwenkhoek hulpgiel 2 x 20° naar weerszijden.
- * Werktemperatuur van -20 tot +50°C.
- * Bandenspanning is 2.5 bar.
- * Hijsmiddelen maken deel uit van de last.
- * Mastlengte ingetrokken 5,3 m, hydraulisch verlengbaar; 6,1 m.
- * Lengte hulpmast 2 m, mechanisch verlengbaar 1,35 m.
- * Rijden met last is met geringe snelheid, met ingetrokken mast, de last tegen uitzwaaien gezekerd en laag bij de grond toegestaan.
- * Lasten lager dan 500 kg geven bij ingeschoven mechanisch deel een eerdere uitschakeling.

Vlucht in meters	Gewicht in kilogrammen							
	Boven 10 t.m				Onder 10 t.m			
	Gestempeld		Band		Gestempeld		Band	
	M-IN	M-UIT	M-IN	M-UIT	M-IN	M-UIT	M-IN	M-UIT
5	2000	500	1900	500	2000	500	1900	500
6	2000	500	1550	500	1.490	500	1550	500
7	2000	500	1170	500	1170	500	1170	500
8	1630	500	840	500	840	500	840	500
9	1300	500	570	500	570	500	570	500
10	1020	500	300	500	360	500	300	330
11	840	500	200	320	200	400	200	300
12	700	500	90	170	90	230	90	170
13,35		500		50		80		50

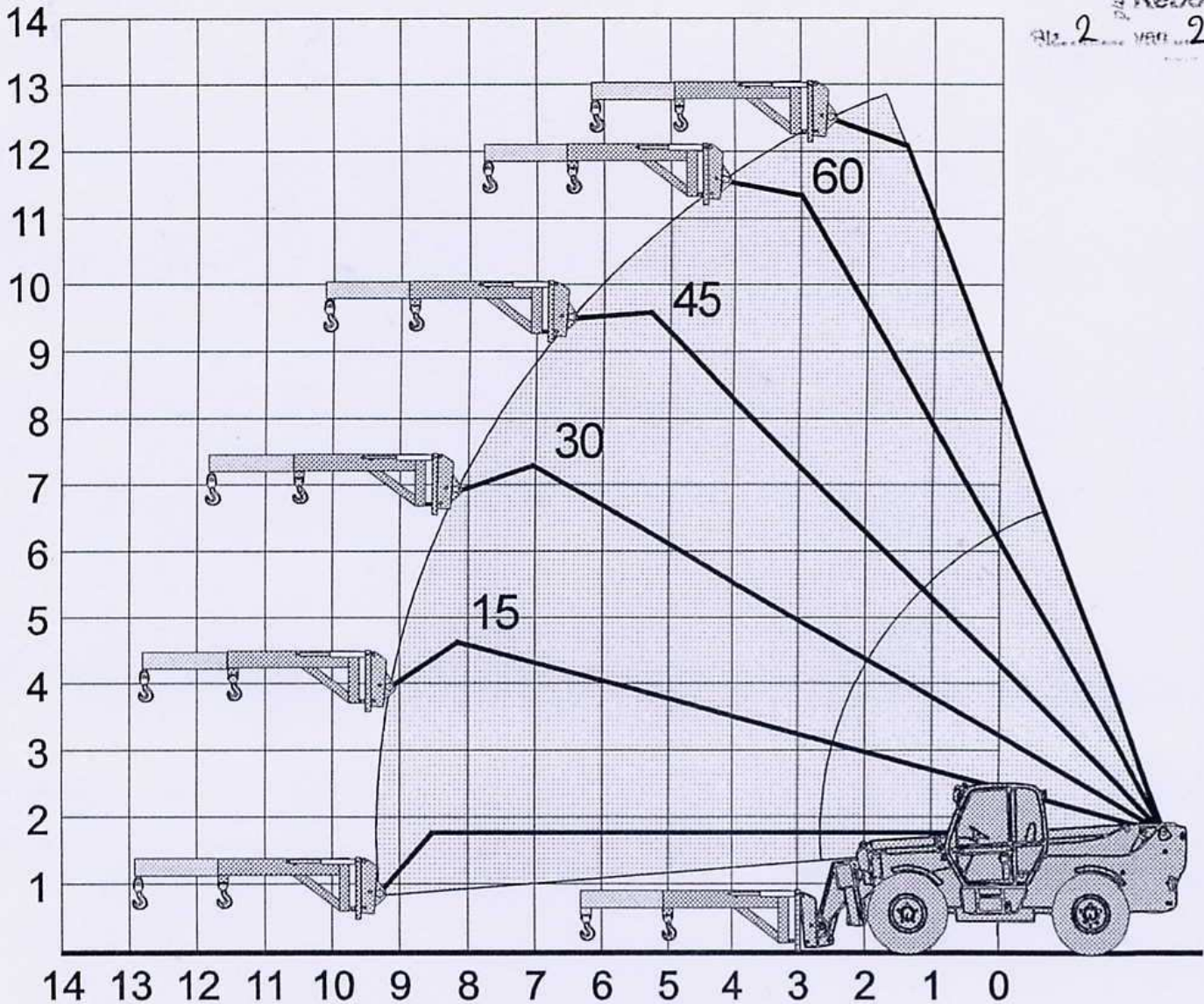
M=Mechanisch deel

**Bij geheel uitgeschoven mechanisch deel van de hulpjib is de maximale last 500 kg!
Let op! De dummy linksvoor aan de hoofdmast dient dan verwijderd te zijn.**

Aboma
plus
Keboma

29 MAART 2007

NO... plus 1
 Keboma
 RIZ 2 plus 2



MACHINE

Merk : JCB
 Type : 535-125
 Serie nummer : 1192623
 Bouwjaar : 2006
 Gewicht : 9.600 kg
 Transportlengte
 zonder werktuig : 6000 mm
 Hoogte : 2700 mm
 Breedte : 2420 mm
 Wielbasis : 2740 mm
 Spoorbreedte : 1870 mm
 Breedte over stempels : 2900 mm
 Dragend oppervlak per
 stempel : 1.520 cm²
 Banden : 530-610/21.3

MAST

Merk : Bakker Hydrauliek
 Type : CW JIBZ
 Serie nummer : 70022
 Bouwjaar : 2007
 Capaciteit : 2000 kg
 Eigen gewicht : 290 kg

GEBR. KOERTS
 TECHNIEK BV

Gebr. Koerts Techniek T +31 (0)321 33 93 33
 Houtwijk 85 F +31 (0)321 31 18 01
 8251 GD Dronten www.koerts-techniek.nl
 Nederland info@koerts-techniek.nl



volgens bijlage II A van de Machinerichtlijn

EU-Verklaring van overeenstemming

Ondergetekende verklaart dat het onderstaande produkt:

Machine : JCB
Type : 535-125
Serienummer : 1192623

voorzien van een lastmomentbeveiliging:

Type : VLB-001
Serienummer : 103

(uitsluitend voor wat betreft het gebruik als hijskraan, enkel aangaande de door 'Gebr. Koerts Techniek' aangebrachte, voor dat gebruik benodigde, aanpassingen)

in overeenstemming is, met de volgende normen of andere normatieve documenten:
NEN-EN 292-1,-2 (apr.94) • NEN-EN 1050 (juni 93) • NEN-EN 414 (1992) • Nen 2018-2028
NEN-EN 945-1

rekening houdend met de volgende ontwerp normen:
prNEN EN 50099-1 • prNEN EN 60204-1 • CEN/TC147/WG4N117
EN 13000

in overeenstemming met:
De Machinerichtlijn (uitg. sept.94) 89/392/EEG
waarin opgenomen: 91/368/EEG • 93/44/EEG • 93/68/EEG

E. Koerts

Dronten (Nederland)

9 -03-2007