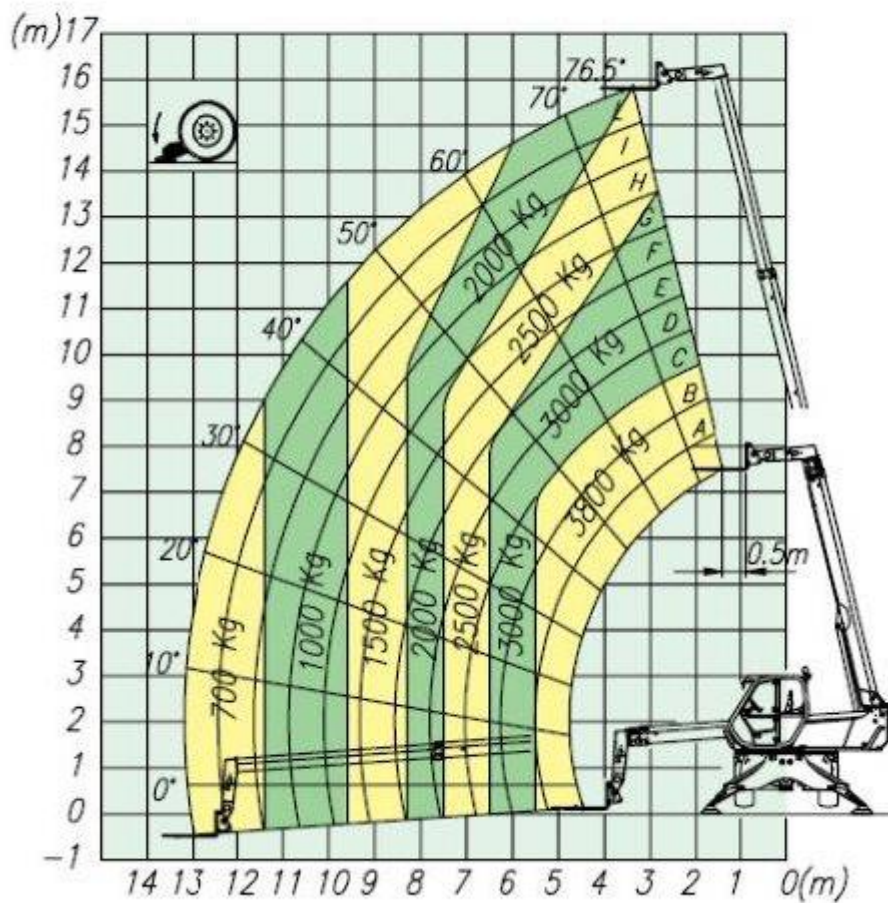


## PALLETVORKEN

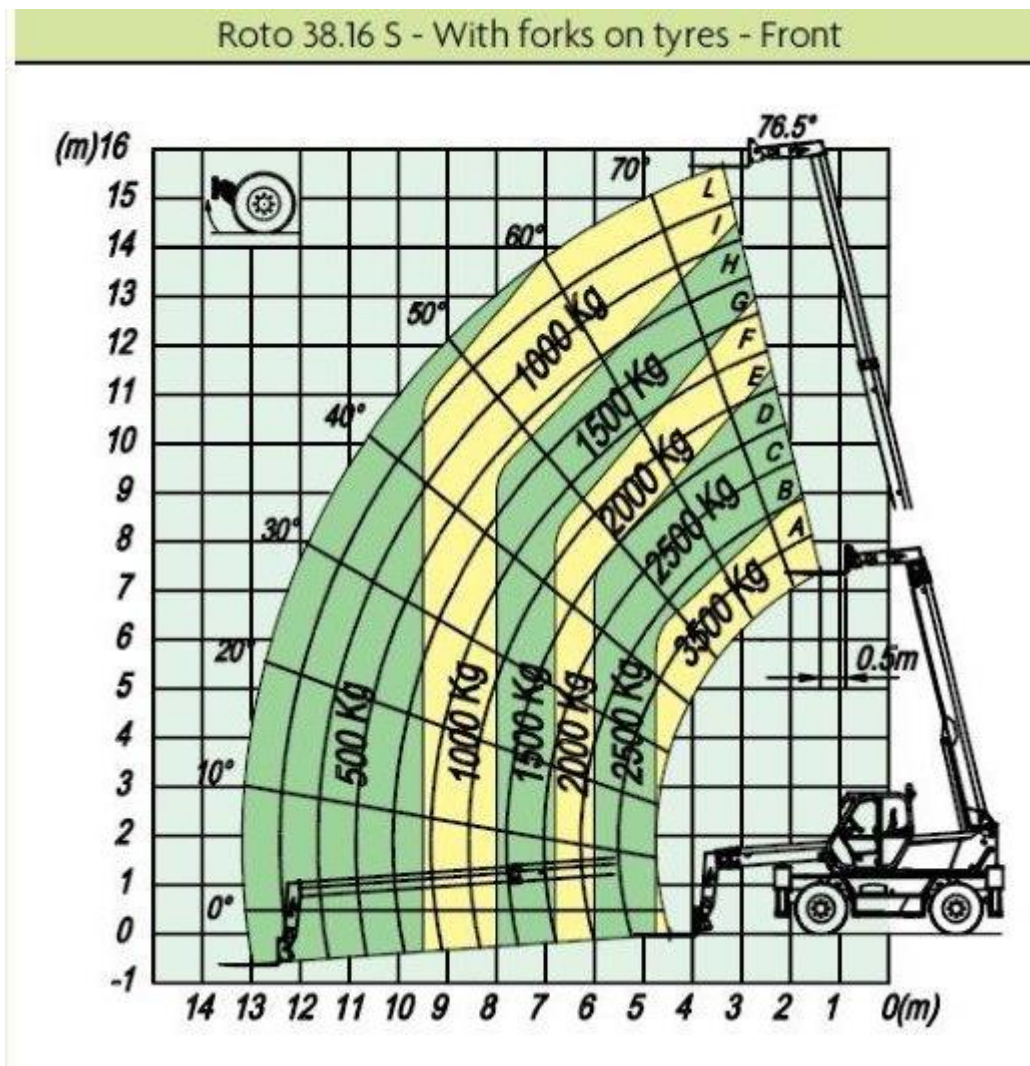
### GESTEMPELD, BOVENWAGEN IN DWARSRICHTING

Roto 38.16 S and 38.16 - With forks on stabilisers - Through 415°



## PALLETVORKEN

### OP BANDEN, BOVENWAGEN IN LENGTERICHTING



**STAND A (ingeschoven) Max. capaciteit : 1500 kg**

Vlucht (m)	Giekkode											
	IN	A	B	C	D	E	F	G	H	I	L	M = UIT
2	-	-	-	-	-	-	-	-	-	-	-	-
3	-	-	-	-	-	-	-	-	-	-	-	-
4	1500	1500	1500	1500	1500	-	-	-	-	-	-	-
5	1500	1500	1500	1500	1500	1500	1500	1500	1500	1500	-	-
6	1500	1500	1500	1500	1500	1500	1500	1500	1500	1500	1500	1500
7	-	1500	1500	1500	1500	1500	1500	1500	1500	1500	1500	1500
8	-	-	1500	1500	1500	1500	1500	1500	1500	1500	1500	1500
9	-	-	-	-	1500	1500	1500	1500	1500	1500	1500	1500
10	-	-	-	-	-	1500	1500	1500	1500	1500	1500	1500
11	-	-	-	-	-	-	1200	1200	1200	1200	1200	1200
12	-	-	-	-	-	-	-	900	900	900	900	900
13	-	-	-	-	-	-	-	-	-	700	700	700
14	-	-	-	-	-	-	-	-	-	-	600	600
15	-	-	-	-	-	-	-	-	-	-	-	500
16	-	-	-	-	-	-	-	-	-	-	-	-

Lasten uitgedrukt in kg

**STAND B (uitgeschoven) Max. capaciteit : 1125 kg**

Vlucht (m)	Giekkode											
	IN	A	B	C	D	E	F	G	H	I	L	M = UIT
2	-	-	-	-	-	-	-	-	-	-	-	-
3	-	-	-	-	-	-	-	-	-	-	-	-
4	-	-	-	-	-	-	-	-	-	-	-	-
5	1125	1125	1125	1125	1125	-	-	-	-	-	-	-
6	1125	1125	1125	1125	1125	1125	1125	1125	1125	1125	1125	-
7	1125	1125	1125	1125	1125	1125	1125	1125	1125	1125	1125	1125
8	-	1125	1125	1125	1125	1125	1125	1125	1125	1125	1125	1125
9	-	-	1125	1125	1125	1125	1125	1125	1125	1125	1125	1125
10	-	-	-	-	1125	1125	1125	1125	1125	1125	1125	1125
11	-	-	-	-	-	1125	1125	1125	1125	1125	1125	1125
12	-	-	-	-	-	-	950	950	950	950	950	950
13	-	-	-	-	-	-	-	-	750	750	750	750
14	-	-	-	-	-	-	-	-	-	600	600	600
15	-	-	-	-	-	-	-	-	-	-	500	500
16	-	-	-	-	-	-	-	-	-	-	-	-

Lasten uitgedrukt in kg