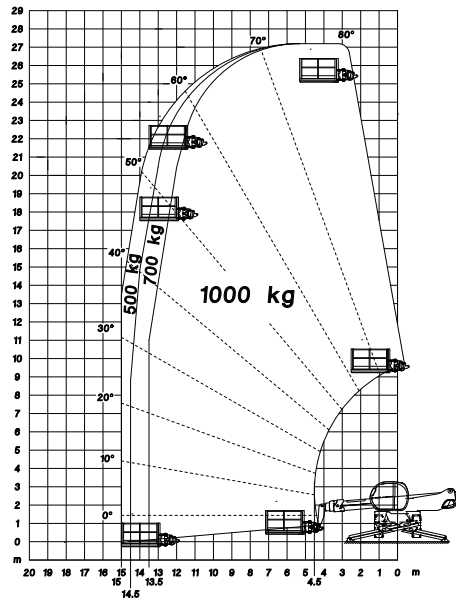




# DE OPLOSSING VOOR HET VEILIG SANEREN VAN ASBEST





MRT 2550 P+ Stage IV / Werkbak met open voorkant



## Meer informatie?

Voor meer informatie kunt u contact opnemen met Bultena verhuur BV. Onze accountmanagers beantwoorden uw vragen graag via **085 - 489 21 81**

## DE MANITOU MRT 2550 PLUS MET ASBESTPLATFORM

-  ONDERZOCHT, BEPROEFD EN GECERTIFICEERD
-  ASBEST SANEREN OP EEN VEILIGE EN GEZONDE MANIER



1.000 KG  
capaciteit

## DUTCH ROOFERSWERKBAK VOOR DE MANITOU MRT 2550 PLUS

Voor werkzaamheden op onder andere, daken en gevels heeft Manitou in samenwerking met Bultena Verhuur BV een speciale werkbak met open voorkant ontwikkeld. De afmetingen van het platform zijn 3.30m breed x 2.40m diep, met aparte verstevigingsbalken op de vloer. Deze werkbak is geheel voor het asbest saneren ontwikkeld, om dit zo optimaal en veilig mogelijk uit te kunnen voeren.

Deze werkbak heeft een capaciteit van 1.000kg. De machine met werkbak is vanuit

de cabine te bedienen, goedgekeurd binnen de huidige wetgeving. Uniek hieraan is dat deze werkbak onder de norm van de **EN 280 :2013+A1:2015** machinerichtlijn valt.

De combinatie machine en werkbak is door HHC/DRS (Notified Body) onderzocht, beproefd en als zodanig gecertificeerd. Ook de mensen van SZW zijn aanwezig geweest toen de eerste machine in Nederland arriveerde en hebben gemeld dat dit de oplossing is voor het veilig saneren van asbest met de verreiker voorzien van een open werkplatform.

Gehele werkbak in open uitvoering

Maatvoering: Breedte 3.30 m X diepte 2.40 m



Gehele werkbak in dichte uitvoering

Maatvoering: Breedte 3.30 m X diepte 1.20 m

Transportstand: 2.27 m



## VOORWAARDEN WAARONDER DE MACHINIST DE VERREIKER VANUIT DE CABINE MAG BEDIENEN



Werkbak voorzien van bedieningskast.

1. De werkbak is gekocht en gekeurd in combinatie met een (nieuwe) roterende verreiker
2. De werkbak is voorzien van een gecodeerde chip die ervoor zorgt dat de verreiker de werkbak herkent. Dit noemen we hulpstuk hekkening
3. Deze herkenning zorgt ervoor dat de verreiker overschakelt naar een aangepast programma welke de bedieningssnelheid beperkt. Hierdoor kunnen de werkzaamheden van de personen in de werkbak veilig worden uitgevoerd
4. De werkbak is voorzien van twee vrijgave bedieningsschakelaars. Beide personen in de werkbak moeten door middel van het indrukken van deze schakelaar bevestigen dat ze in een veilige zone staan en hierdoor ervan bewust zijn dat de machinist de machine gaat bedienen
5. Wanneer beide personen in de werkbak werkzaam zijn moeten zij ten allen tijde de veiligheidskabel aan hebben. Deze voorwaarde wordt ook duidelijk kenbaar gemaakt via stickers in de werkbak en de handleiding.

Werkbak voorzien van twee bevestigings-schakelaars voor vrijgave beneden bediening. Deze zijn gemonteerd links- en rechtstboven in de werkbak.

Daarnaast is deze werkbak voorzien van twee beveiligingsbeugels voor het bevestigen van de veiligheidskabel.

