

SPECIFICATIES EN GEWICHTEN			
		MRT 2150 Privilege Plus ST4 S2 MRT-X 2150 Privilege Plus ST3A S2	MRT 2550 Privilege Plus ST4 S2 MRT-X2550 Privilege Plus ST3A S2
Rijsnelheid			
Max. snelheid:	km/h	40	
Vooruit zonder last	km/h	40	
Met nominale last	km/h	5	
Achteruit zonder last	km/h	40	
Met nominale last	km/h	5	
Hijscapaciteit			
Standaard hefhoogte (op banden)	m	20,7	21,8
Standaard hefhoogte (op stabilisatoren)	m	20,97	25,78
Maximale hefhoogte (op wielen)	m	9,8	14
Maximale hefhoogte (op stabilisatoren)	m	12,3	14,2
Vlucht vooruit bij max. capaciteit op stabilisatoren (op wielen)	m	4,9	5,75
Vlucht vooruit bij max. capaciteit op stabilisatoren (op stabilisatoren)	m	7,5	7,5
Max. nominaal draagvermogen met standaard vorkdragers en vorken (op wielen)	kg	4999	4999
Afstand van het zwaartepunt	mm	500	500
Draagvermogen op max. hoogte met standaard vorkdragers en vorken (op wielen)	kg	2000	2000
Draagvermogen op max. hoogte met standaard vorkdragers en vorken (op stabilisatoren)	kg	2500	2000
Draagvermogen op max. vlucht met standaard vorkdragers en vorken (op wielen)	kg	300	100
Draagvermogen op max. vlucht met standaard vorkdragers en vorken (op stabilisatoren)	kg	800	400
Gewichtsverdeling met standaard vorkdragers en vorken op wielen			
Gewicht van de roterende heftruck zonder accessoire	kg	17480	18470
Gewicht op de vooras zonder accessoire	kg	7780	7750
Gewicht op de achteras zonder accessoire	kg	9700	10720
Gewicht van de roterende heftruck met standaard vorkdragers en vorken (zonder last)	kg	17930	18900
Gewicht op de vooras met standaard vorkdragers en vorken (zonder last)	kg	8710	8700
Gewicht op de achteras met standaard vorkdragers en vorken (zonder last)	kg	9220	10200
Max. belasting op elke stabilisator	N	12500	
Max. belasting per band	kg	8510	8710
Max. druk op de grond	kg/cm ²	9	9
Trekrvermogen			
Trekracht	daN	8700	8800
Losrukracht met grijper (volgens de norm ISO 8313)	-	-	-
Helling			
Onbelast	%	-	-
Met last	%	-	-
Zwenklop			
Zwenklop	graden	360°	
Type blokkeringsysteem		Handmatige pen	
Stabilisatoren			
Type		Metschamier	
Nb		4	
Bediening		Afzonderlijke of gelijktijdige bediening	
Snelheid van de hydraulische bewegingen			
Opheffen onbelast	s	27	34
Opheffen belast	s	-	-
Verlagen zonder last	s	22	24
Verlagen met last	s	-	-
Schuiven zonder last	s	32	39
Schuiven met last	s	-	-
Inschuiven onbelast	s	23	38
Terughalen met last	s	-	-
Overhellingsstijd achteruit zonder last	s	7	8,5
Overhellingsstijd vooruit zonder last	s	8	8,5
Rotatie van de zwenklop rechtsom (360°)	s	26	21
Rotatie van de zwenklop linksom (360°)	s	26	21

IT
DIMENSIONI E
DIAGRAMMI DI CARICO

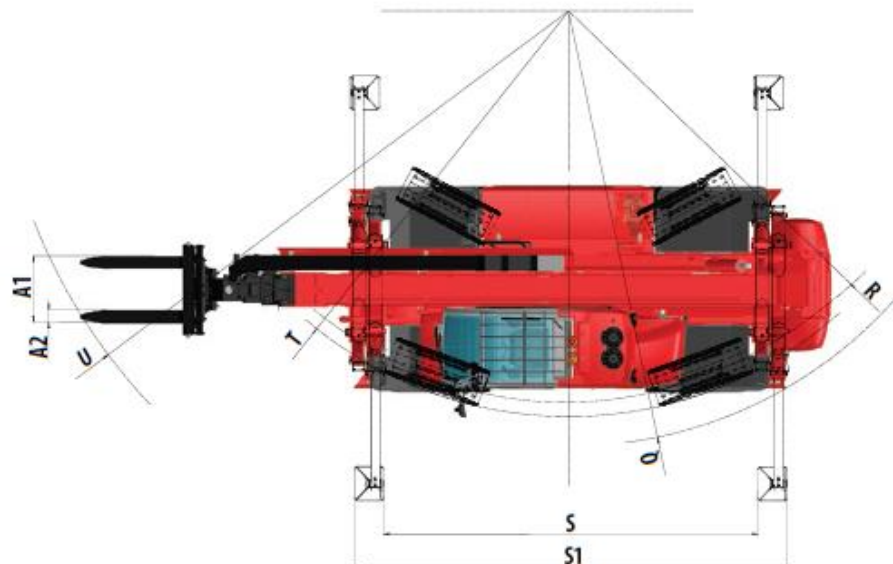
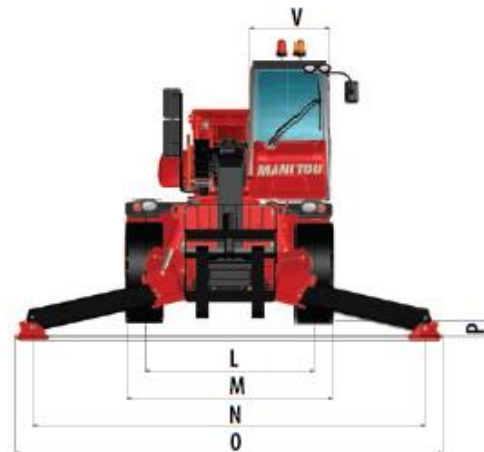
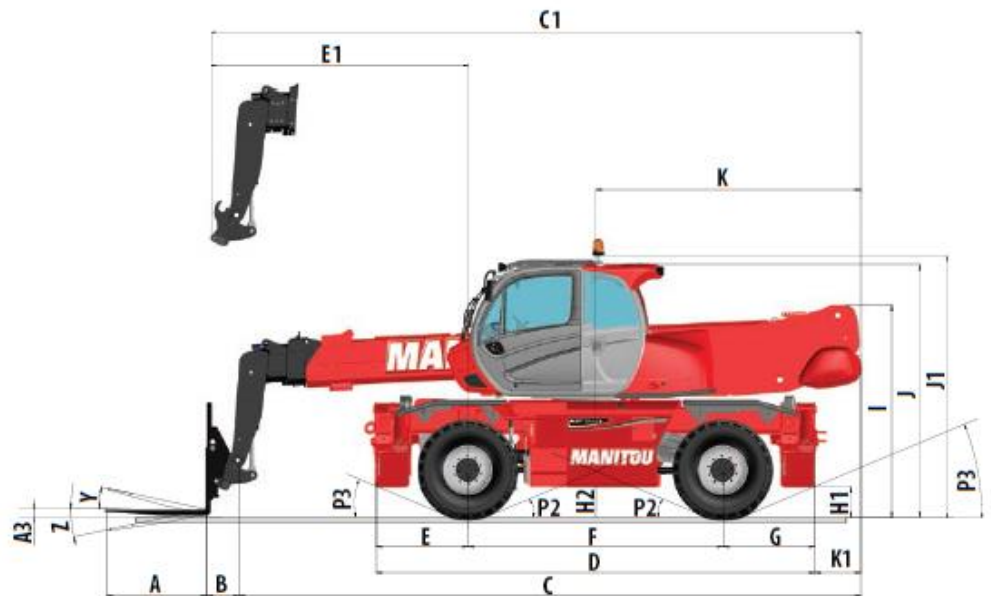
 MRT 2550 Privilege Plus ST4 S2
 MRT-X2550 Privilege Plus ST3A S2

	mm	in
A	1200	47.24
A1	1320	51.97
A2	150	5.91
A3	60	2.36
B	380	14.96
C	7470	294.09
C1	7740	304.72
D	5372	211.50
E	1130	44.49
E1	3025	119.09
F	3040	119.69
G	1105	43.50
H1	330	12.99
H2	330	12.99
I	2630	103.54
J	2992	117.80
J1	3040	119.69
K	3180	125.20
K1	545	21.46
L	2045	80.51
M	2485	97.83
N	5180	203.94
O	5580	219.69
P	175	6.89
P2		14"
P3		21"
Q	5150	202.76
R	4380	172.44
S	4520	177.95
S1	5220	205.51
T	4600	181.10
U	6800	267.72
V	993	39.09
Y		13°
Z		105°

EN
DIMENSIONS AND
LOAD DIAGRAMS

 MRT 2550 Privilege Plus ST4 S2
 MRT-X2550 Privilege Plus ST3A S2

NL
AFMETINGEN EN
LAADDIAGRAMMEN

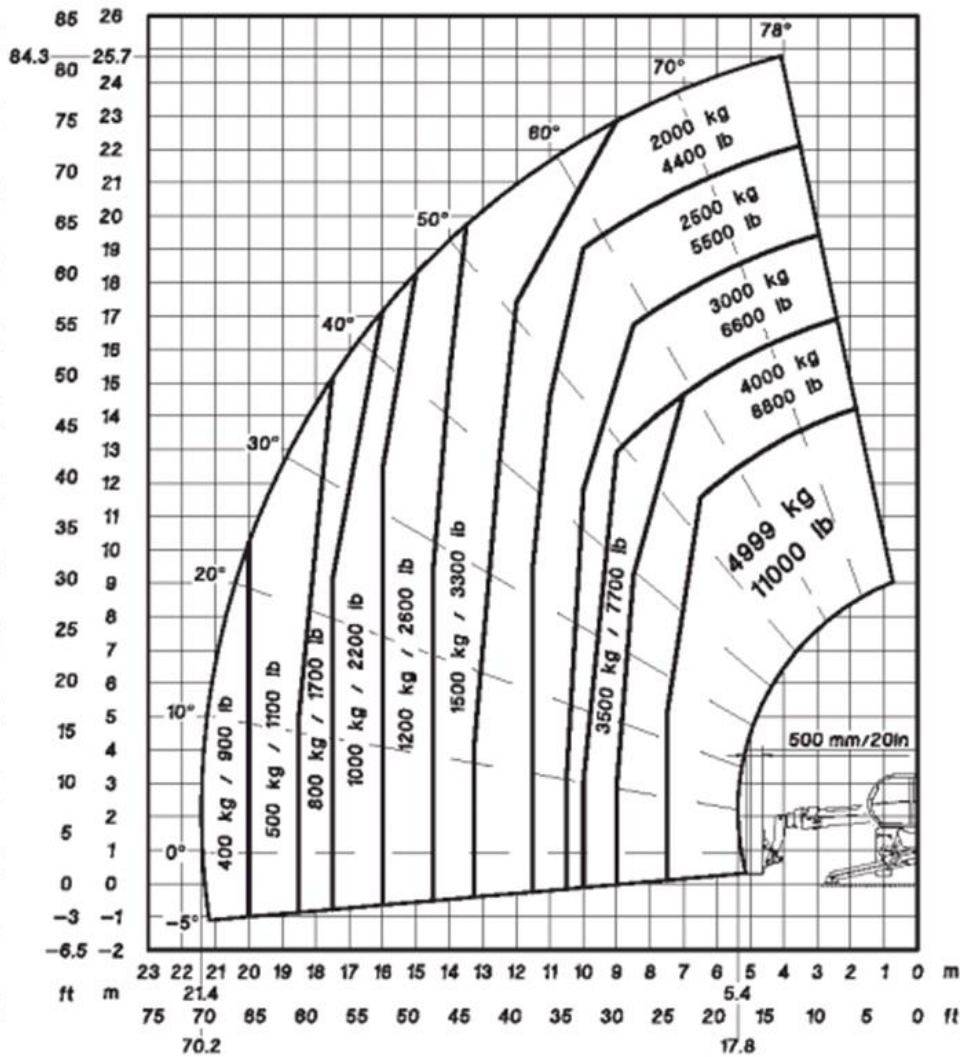
 MRT 2550 Privilege Plus ST4 S2
 MRT-X2550 Privilege Plus ST3A S2


MANITOU

MRT 2550+

PFB FEM L.C. 500mm/20in

Pos. A



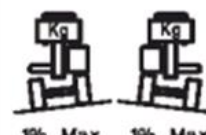
38 Km/ Max
(10 m/s)



1% Max



1% Max



1% Max

1% Max



500 mm/20in

Ground conditions:
solid surface



0km/h

Standard used EN1459 - AS1418.19 - ASME B56.8

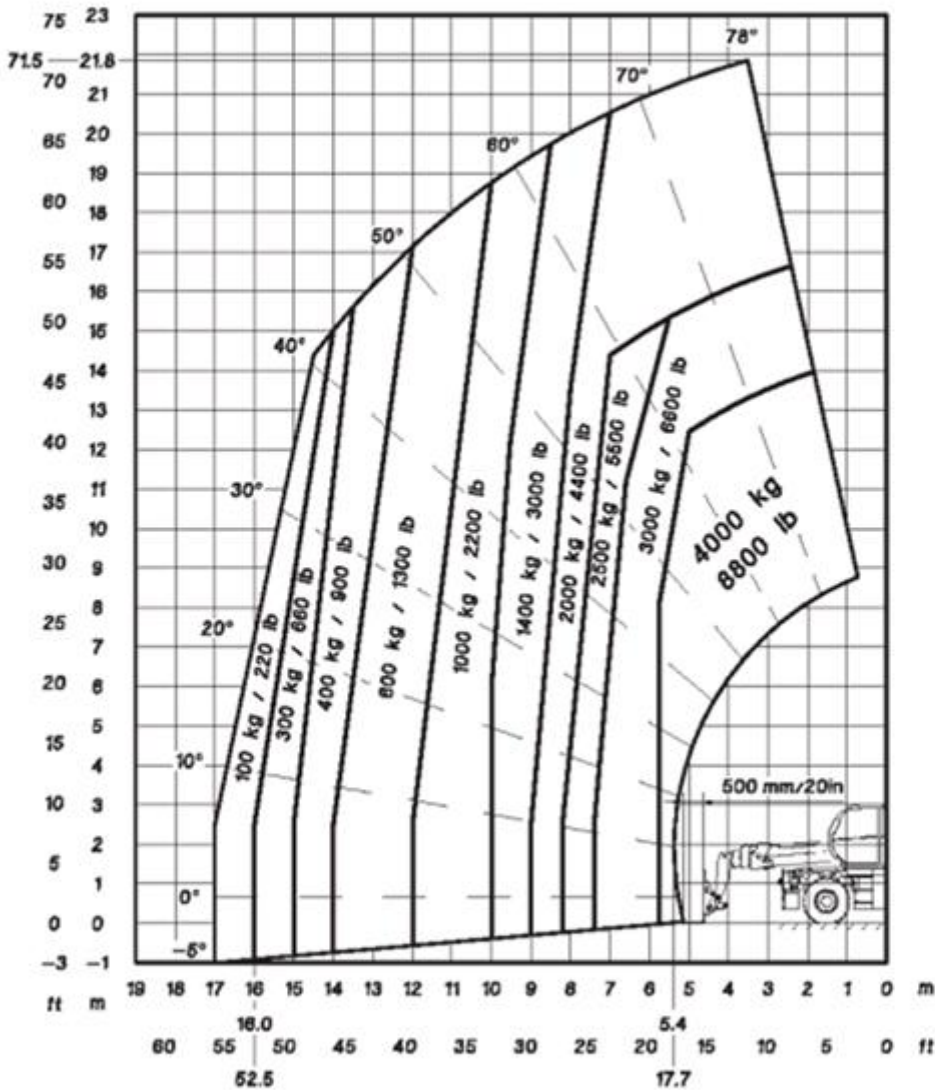
53018691

 **MANITOU**

MRT 2550+

PFB FEM L.C. 500mm/20in

Pos. A



36 Km/ Max
(10 m/s)



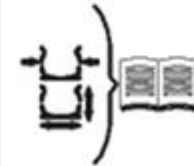
1% Max



1% Max



1% Max 1% Max



Ground conditions:
solid surface



0km/h

53019044

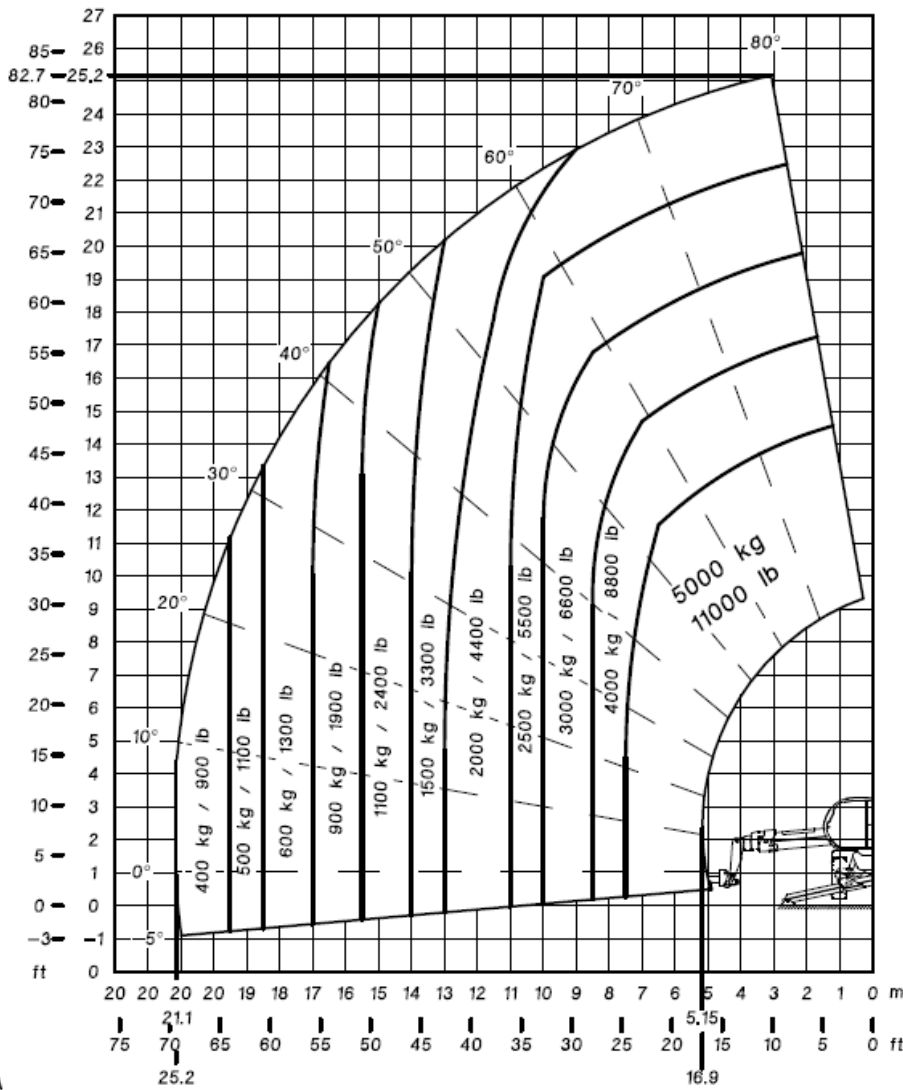
Standard used EN1459 - AS1418.19 - ASME B56.6

MANITOU

MRT 2550+

PC 50

Pos. S



Standard used EN1459 - AS1418.19 - ASME B56.6



L max



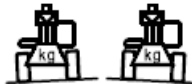
36 Km/h Max
(10 m/s)



3° Max

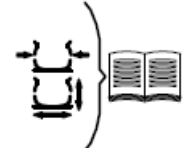


3° Max



3° Max

3° Max



Ground conditions:
solid surface



0km/h

53019856

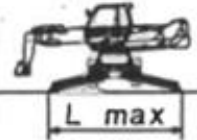
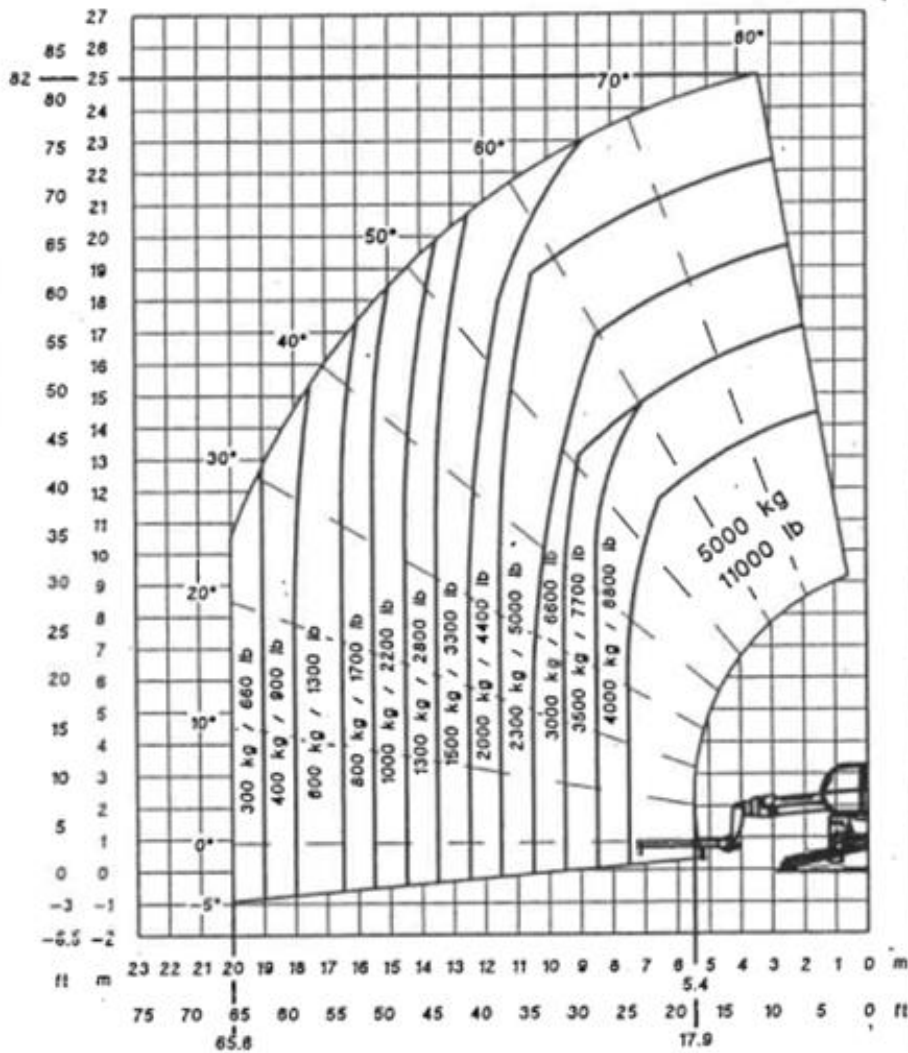


MANITOU

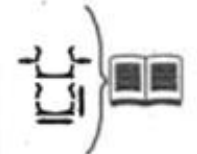
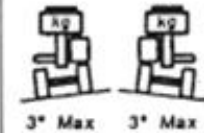
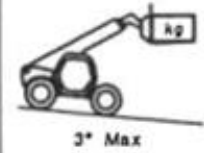
MRT 2550+

P6000 5T

Pos. O



36 Km/ Max
(10 m/s)



Ground conditions:
solid surface



0km/h

Standard used EN1459 - AS1418.19 - ASME B56.6

53023854

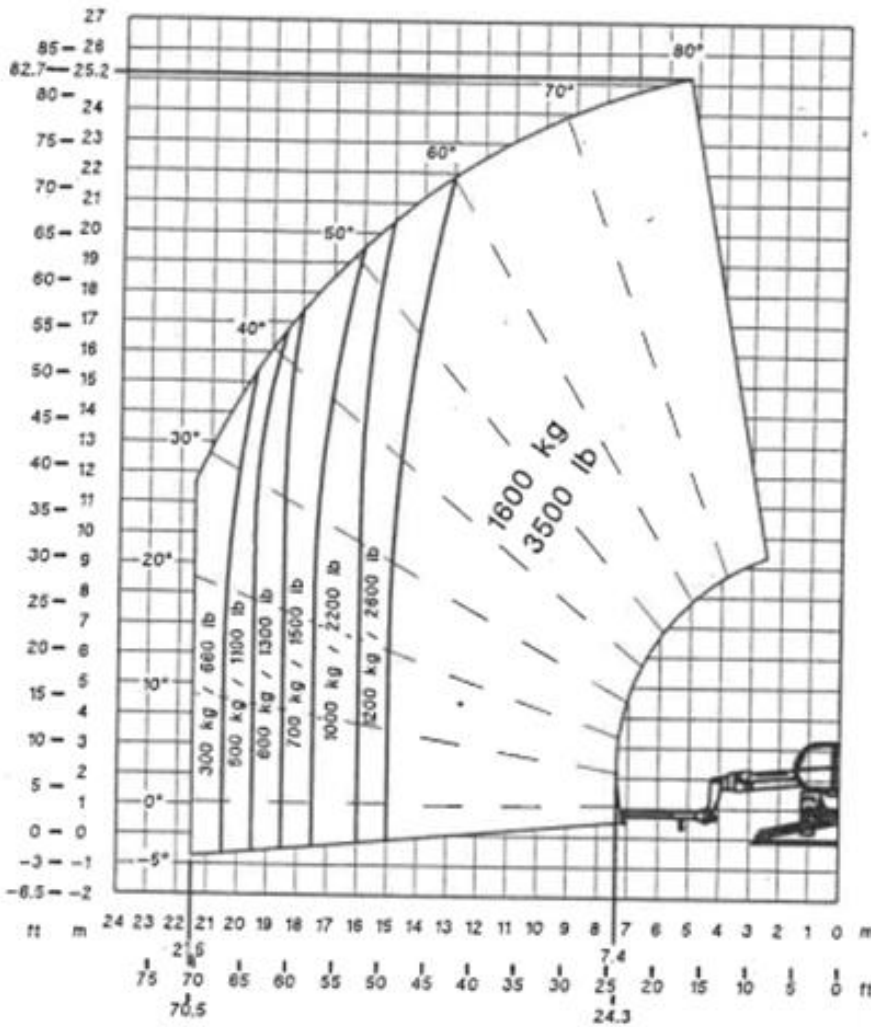


MANITOU

MRT 2550+

P6000 1.6T

Pos. P



L max



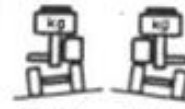
36 Km/ Max
(10 m/s)



3° Max



3° Max



3° Max 3° Max



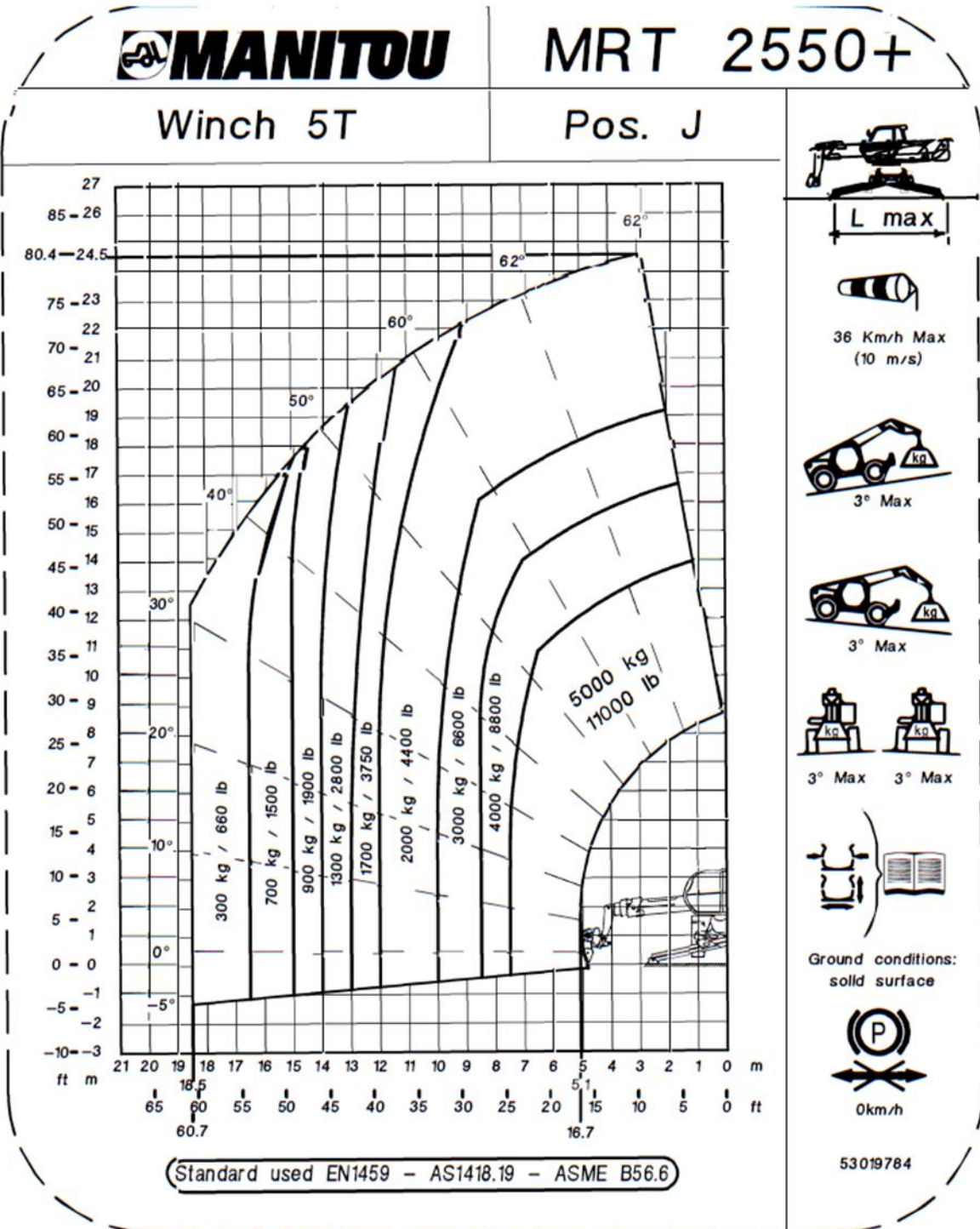
Ground conditions:
solid surface



0km/h

Standard used EN1459 - AS1418.19 - ASME B56.6

53023863

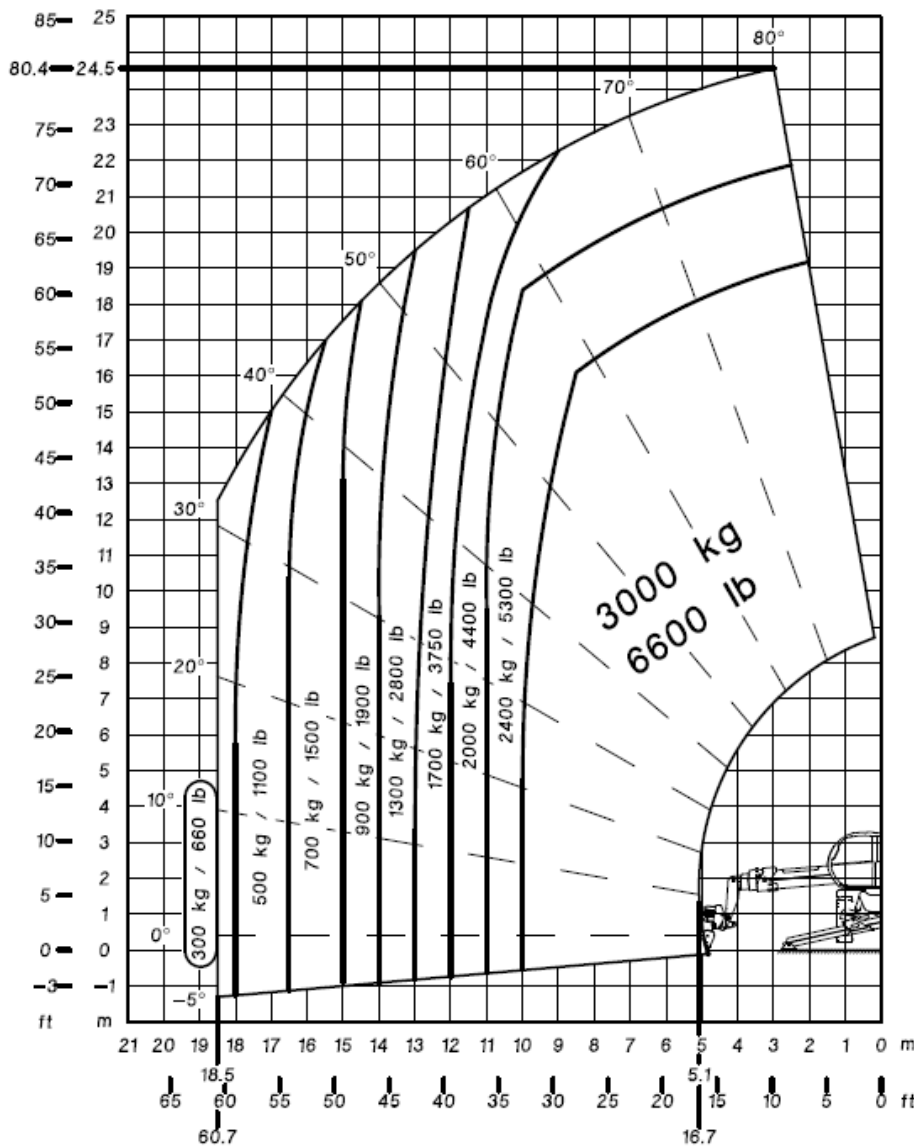


MANITOU

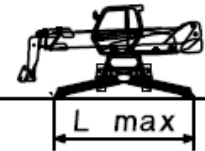
MRT 2550+

Winch 3T

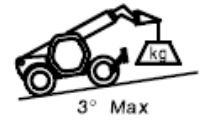
Pos. C



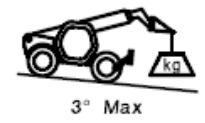
Standard used EN1459 – AS1418.19 – ASME B56.6



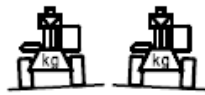
36 Km/h Max
(10 m/s)



3° Max



3° Max



3° Max 3° Max



Ground conditions:
solid surface



0km/h

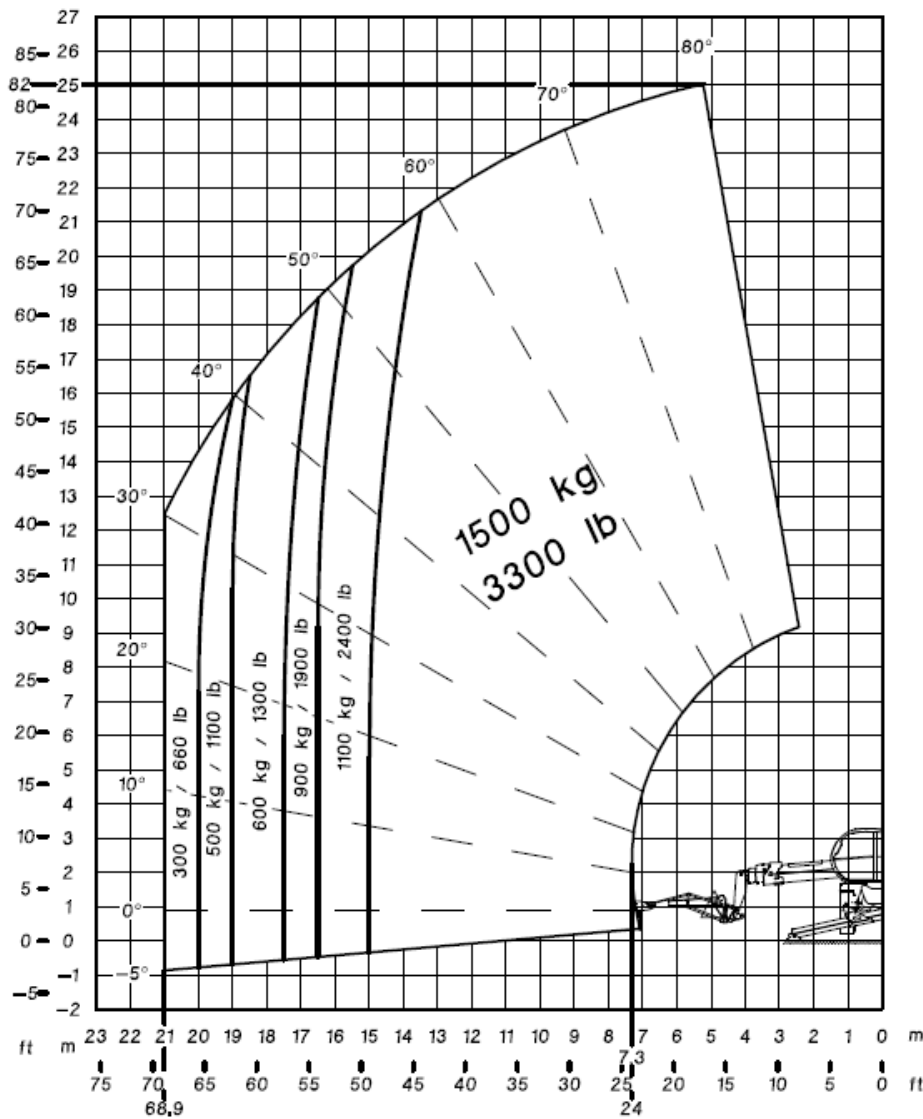
53019835

MANITOU

MRT 2550+

PT 1500

Pos. G



Standard used EN1459 - AS1418.19 - ASME B56.6



L max



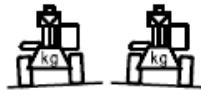
36 Km/h Max
(10 m/s)



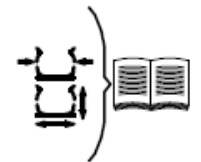
3° Max



3° Max



3° Max 3° Max



Ground conditions:
solid surface



0km/h

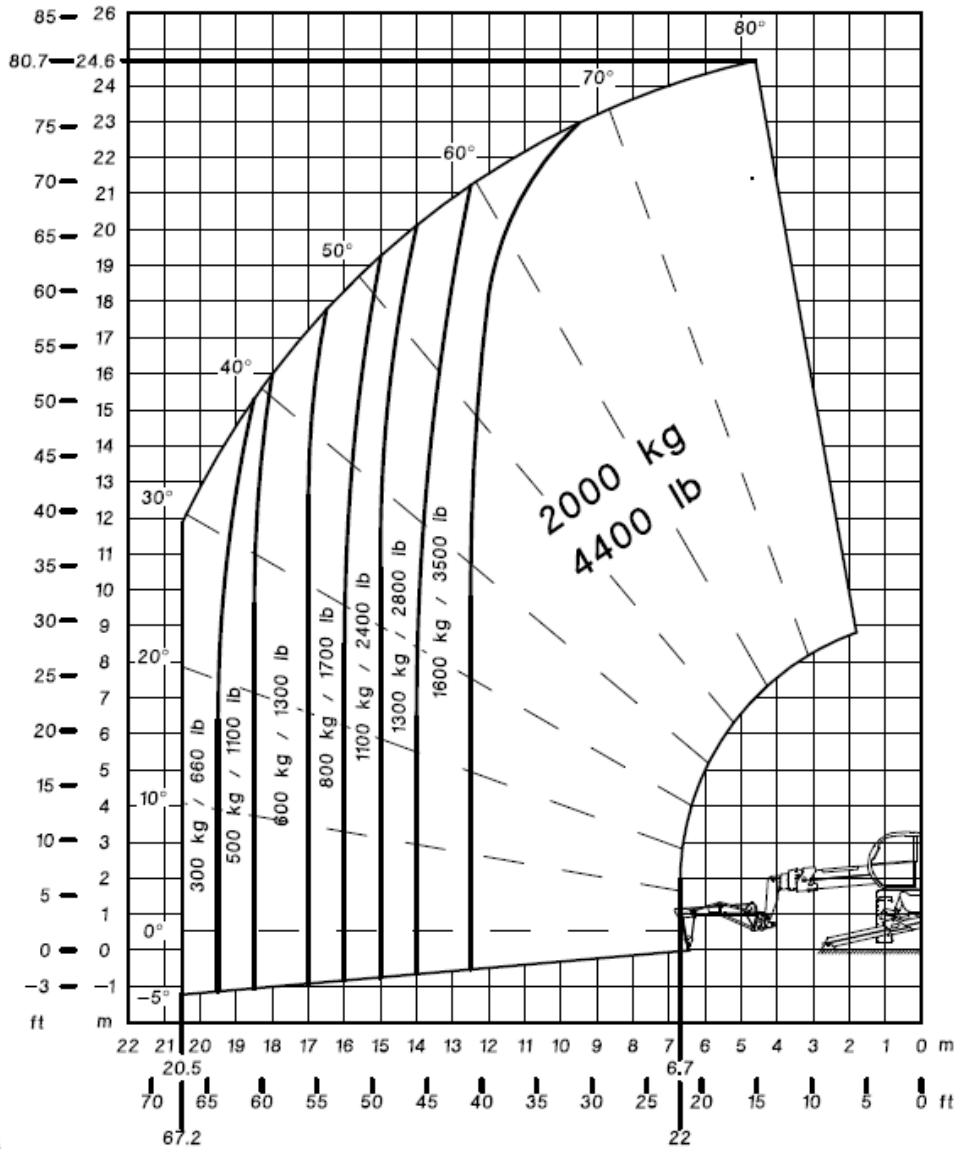
53019789

MANITOU

MRT 2550+

PT2000

Pos. H



Standard used EN1459 - AS1418.19 - ASME B56.6



L max



36 Km/h Max
(10 m/s)



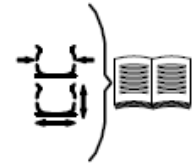
3° Max



3° Max



3° Max 3° Max



Ground conditions:
solid surface



0km/h

53020184

