



Manitou werkbak met open voorkant en bediening vanuit de cabine

Voor werkzaamheden op onder andere daken en gevels heeft Manitou een speciale werkbak met open voorkant ontwikkeld. Deze werkbak heeft een capaciteit van 1.000 kg. De werkbak is vanuit de cabine te bedienen. Uniek hieraan is dat deze werkbak onder de norm van de EN 280 :2013+A1:2015 machinerichtlijn valt.

Manitou heeft op verzoek van een aantal klanten een werkbak ontwikkeld die aan de voorkant open te klappen is. Hierdoor is het verwijderen van dakplaten (onder andere astbest) eenvoudiger uit te voeren. Manitou heeft hiervoor een gepatenteerde bediening ontwikkeld.

Een gecodeerde chip in het koppelstuk van de werkbak zorgt ervoor dat de machine de werkbak automatisch herkent en het programma (tabel) gebruikt dat bij de werkbak hoort. Deze chip zorgt ervoor dat de werkbakken niet uitwisselbaar zijn. De werkbakken in combinatie met de machine worden volledig onder CE geleverd en worden HHC/DRS* gekeurd afgeleverd.

BULTENA
VERREIKERVERHUUR BV
VERHUUR VAN ROTERENDE EN VASTE VERREIKERS

**Raad van Accreditatie erkend inspectiebedrijf*

Voorwaarden waaronder de machinist de verreiker vanuit de cabine mag bedienen:

- De werkbak is gekocht in combinatie met een (nieuwe) roterende verreiker af fabriek.
- De werkbak is voorzien van een speciale chip die ervoor zorgt dat de verreiker de werkbak herkent. Deze herkenning zorgt ervoor dat de verreiker overschakelt naar een aangepast programma welke de bedieningssnelheid beperkt. Hierdoor kunnen de werkzaamheden van de personen in de werkbak veilig worden uitgevoerd.
- De werkbak is voorzien van twee vrijgave bedieningsschakelaars. Beide personen in de werkbak moeten door middel van het indrukken van deze schakelaar bevestigen dat ze in een veilige zone staan en hierdoor ervan bewust zijn dat de machinist de machine gaat bedienen.
- Wanneer beide personen in de werkbak werkzaam zijn moeten zij ten allen tijde de veiligheidskabel aan hebben. Deze voorwaarde wordt ook duidelijk kenbaar gemaakt via stickers in de werkbak en de handleiding.
- In de werkbak zelf zit een originele Manitou hoogwerkersbediening, indien nodig kan deze de bediening van de machinist overnemen.



Gehele werkbak in open uitvoering

Maatvoering: Breedte 3,30 m x Diepte 2,40 m



Gehele werkbak in dichte uitvoering

Maatvoering: Breedte 3,30 m x Diepte 1,20 m

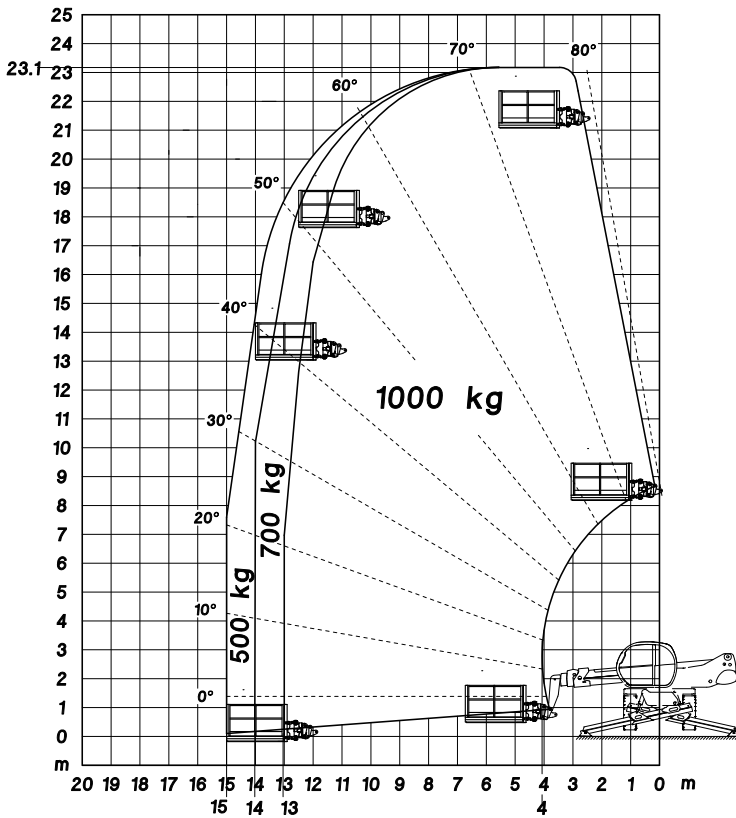
Transportstand: 2,27 m.



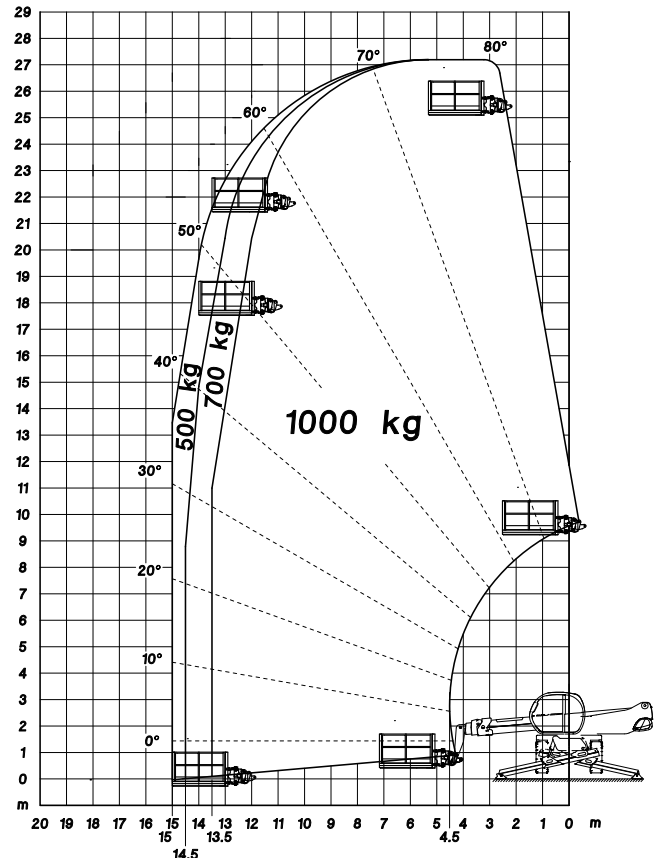
 **MANITOU**

BULTENA

VERREIKERVERHUUR BV



MRT 2150 P+ Stage IV / Werkbak met open voorkant



MRT 2550 P+ Stage IV / Werkbak met open voorkant



Uitgevoerd met zwaar
scharnierpunt, weegsysteem
en draaihoek van 90°



Werkbak voorzien van twee beveiligingsbeugels voor het bevestigen van de veiligheidskabel



Werkbak voorzien van bedieningskast

Werkbak voorzien van twee bevestigingsschakelaar voor vrijgave beneden bediening. Deze zijn gemonteerd links- en rechtstboven in de werkbak.

BULTENA

VERREIKERVERHUUR BV

Groningen

Flensburgweg 10A / GRONINGEN

Tel. 050 - 549 7272 / planning@bultena.nl

Alphen aan de Rijn

De Schans 31 / ALPHEN AAN DE RIJN

Tel. 0172 - 245532 / planningzuidwest@bultena.nl

Berlikum (Friesland)

Bitgumerdijk 21 / BERLIKUM

Tel. 0518- 461414 / planning@bultena.nl

Postadres

Postbus 10 / 9040 AA BERLIKUM

Algemene planning:

Tel. 085 - 48 921 81

planning@bultena.nl

facebook:

bultenaverreikerverhuur